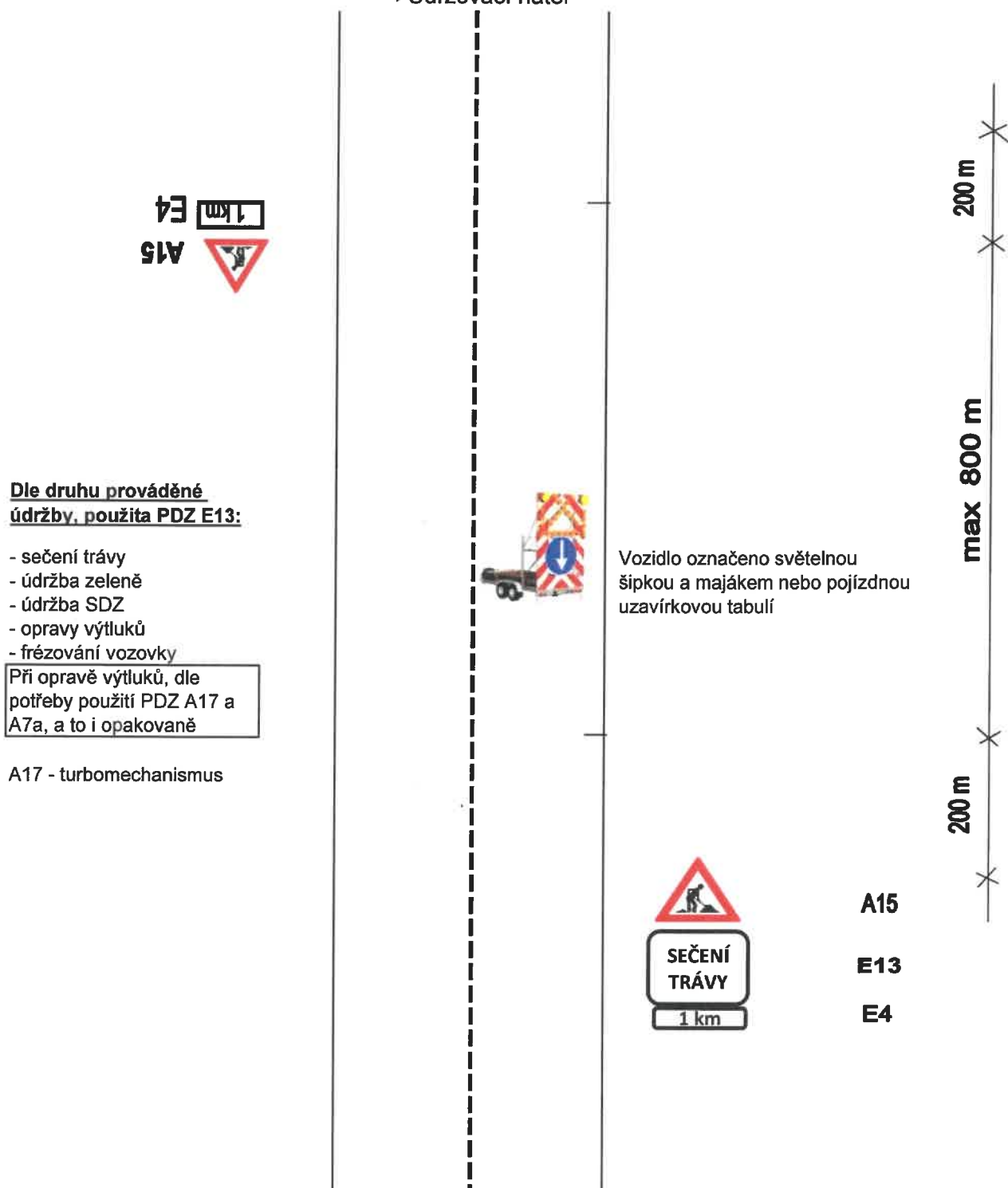


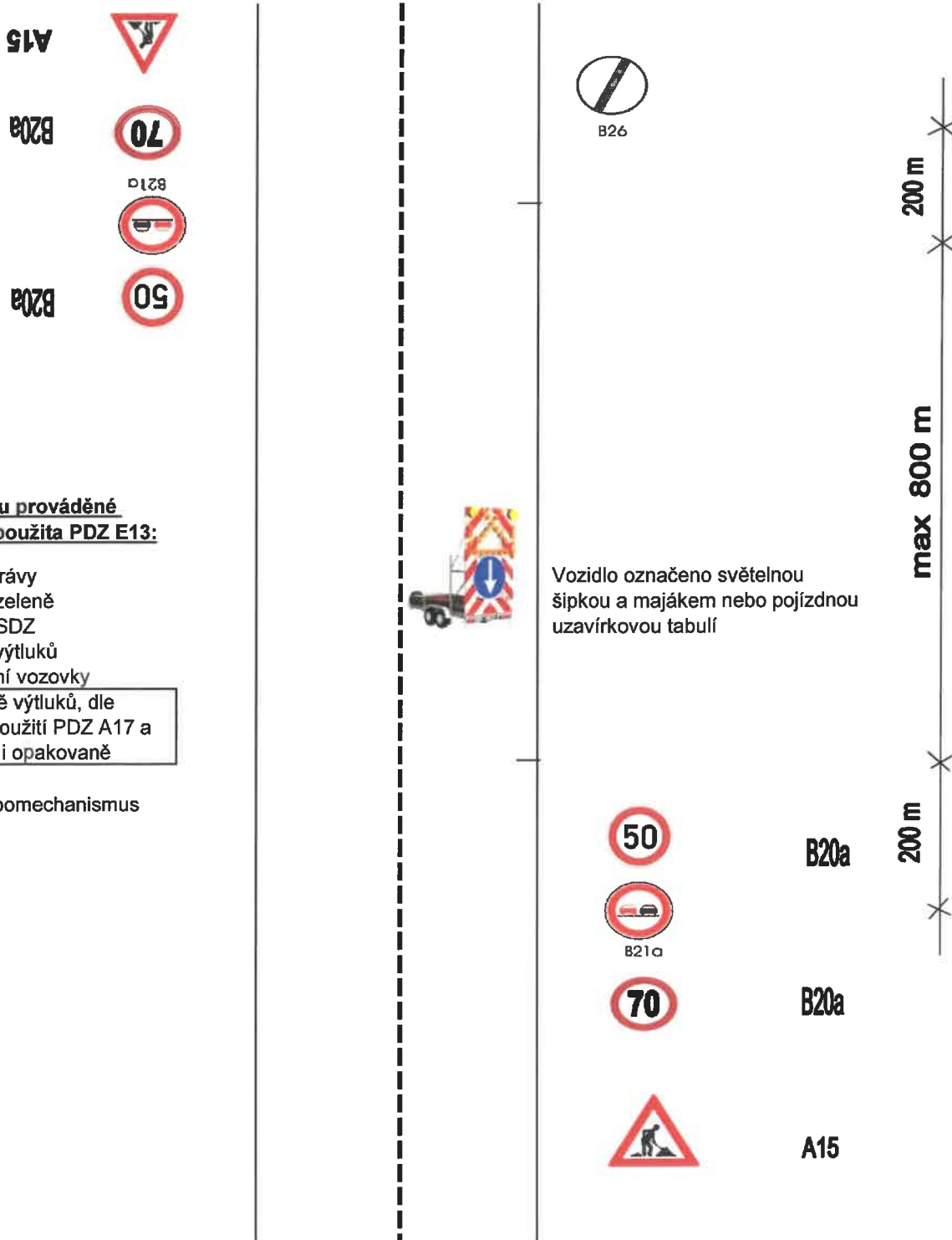
## SCHÉMA PDZ PRO PROVÁDĚNÍ TĚCHTO ČINNOSTÍ - POHYBLIVÉ PRACOVNÍ MÍSTO V OBCI:

- Sečení travních porostů
- Mytí směrových sloupků
- Zametání komunikací se samosběrem, pomocí kropičky
- Údržba dopravních značek
- Údržba zeleně
- Opravy výtluků, prosedlin asfaltovými betony (fréza, finišer)
- Oprava výtluků pomocí turbomechanismu
- Udržovací nátěr



# SCHEMA PDZ PRO PROVADENI TECHTO CINNOSTI - MIMO OBEC:

- ➔Sečení travních porostů
- ➔Mytí směrových sloupků
- ➔Zametání komunikací se samosběrem, pomocí kroupičky
- ➔Údržba dopravních značek
- ➔Údržba zeleně
- ➔Opravy výtluků, prosedlin asfaltovými betony (fréza, finišer)
- ➔Oprava výtluků pomocí turbomechanismu
- ➔Udržovací nátěr



## Dle druhu prováděné údržby, použita PDZ E13:

- sečení trávy
- údržba zeleně
- údržba SDZ
- opravy výtluků
- frézování vozovky

Při opravě výtluků, dle potřeby použití PDZ A17 a A7a, a to i opakovaně

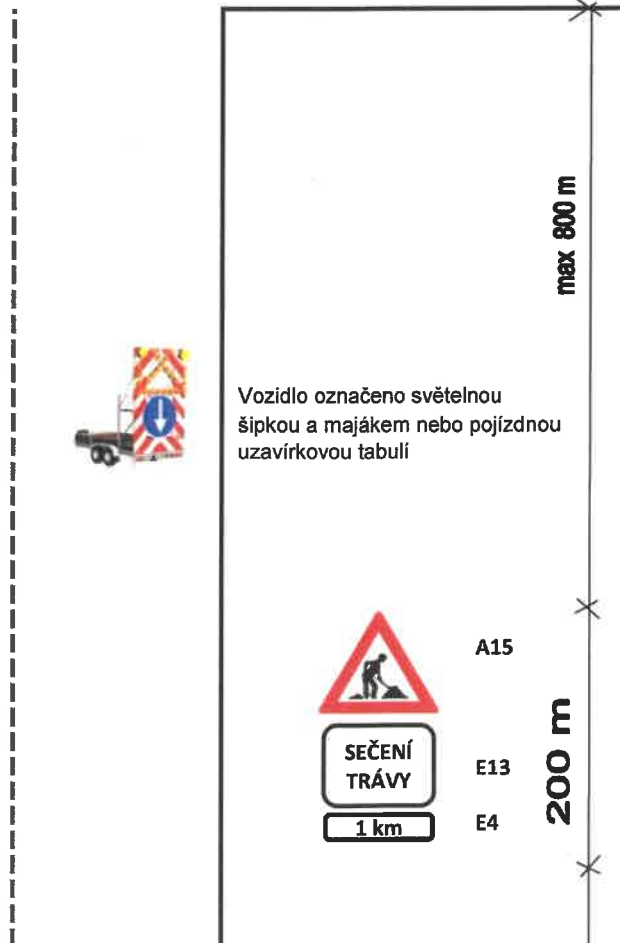
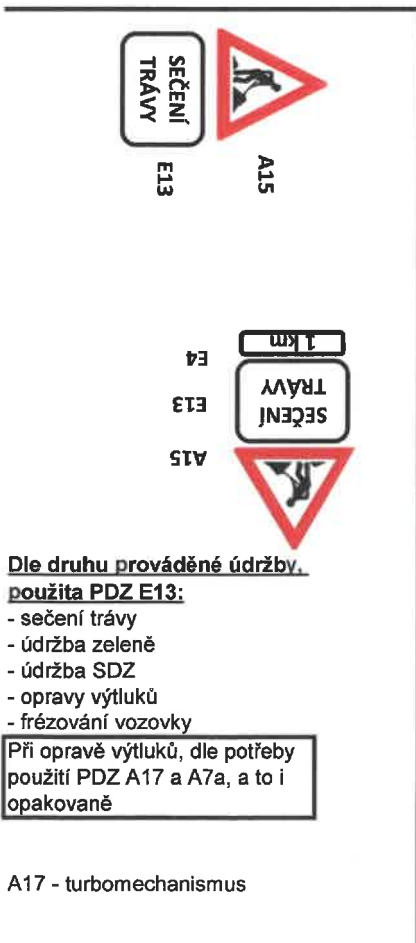
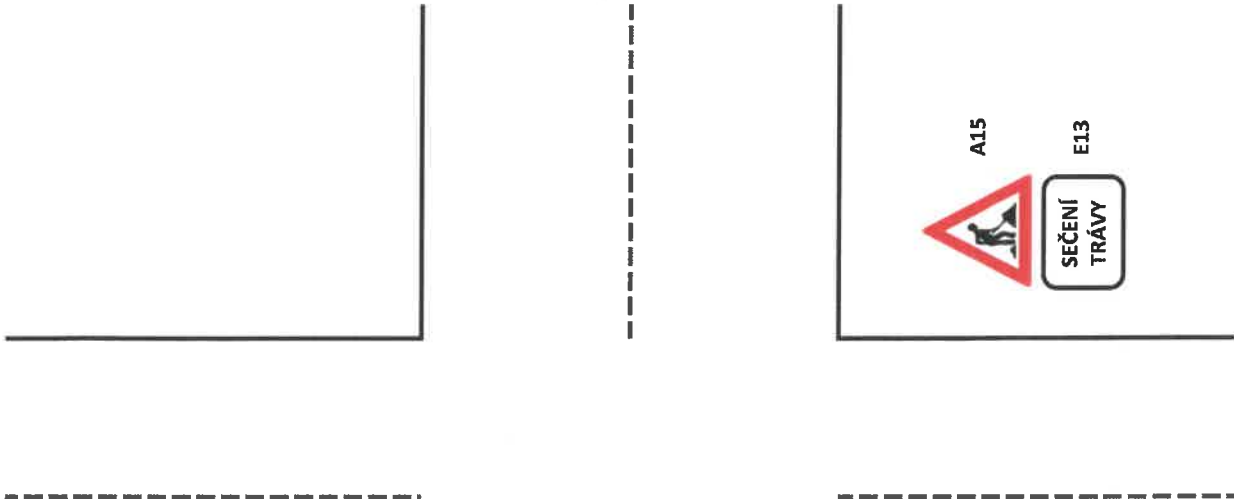
A17 - turbomechanismus

Vozidlo označeno světelnou šipkou a majákem nebo pojízdnou uzavírkovou tabulí

# SCHÉMA PDZ PRO PROVÁDĚNÍ TĚCHTO ČINNOSTÍ - V KŘÍŽOVATCE:

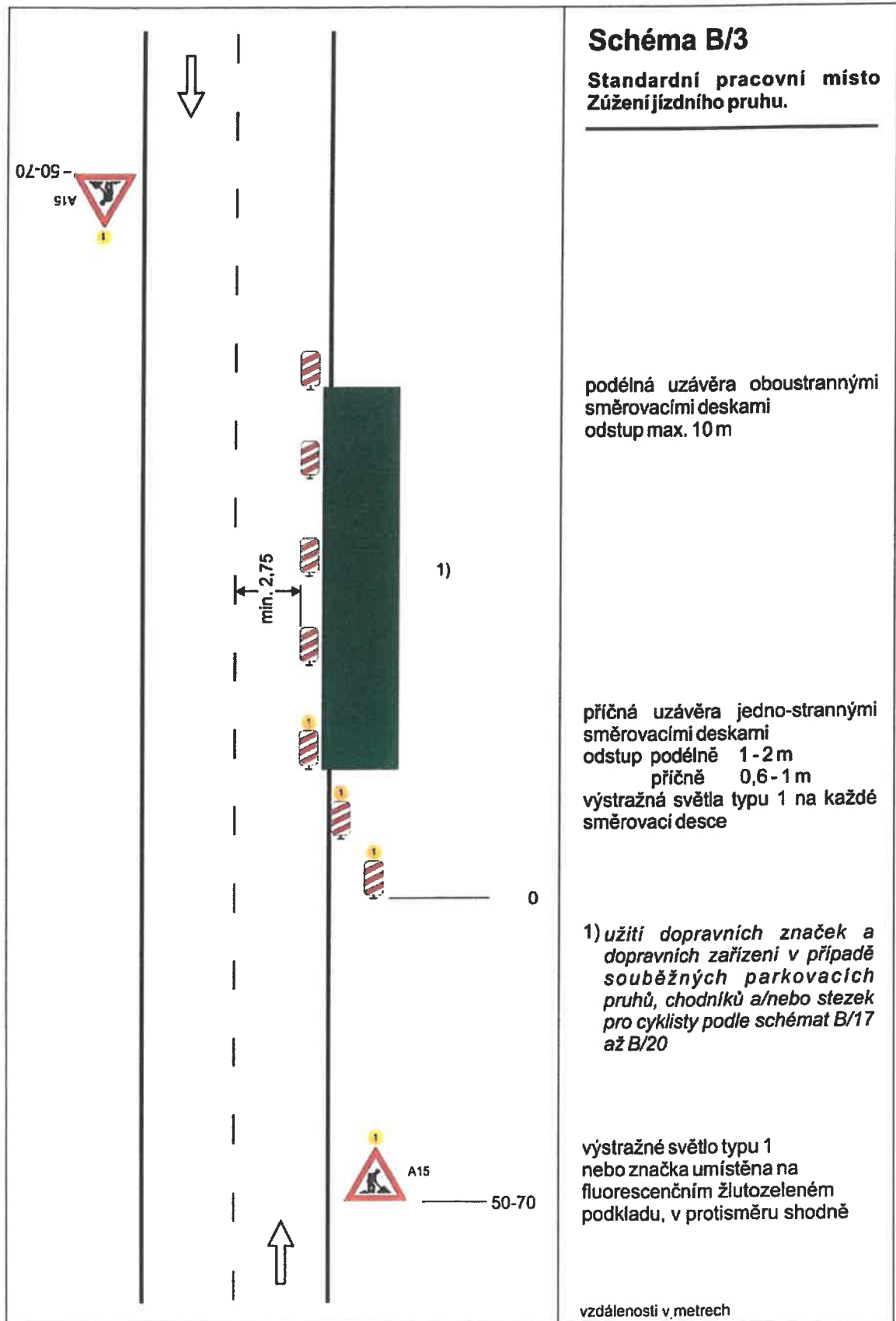
Schéma C/13, TP 66

- Sečení travních porostů
- Mytí směrových sloupků
- Zametání komunikací se samosběrem, pomocí kropičky
- Údržba dopravních značek
- Údržba zeleně
- Opravy výtluků, prosedlin asfaltovými betony (fréza, finišer)
- Oprava výtluků pomocí turbomechanismu
- Udržovací nátěr



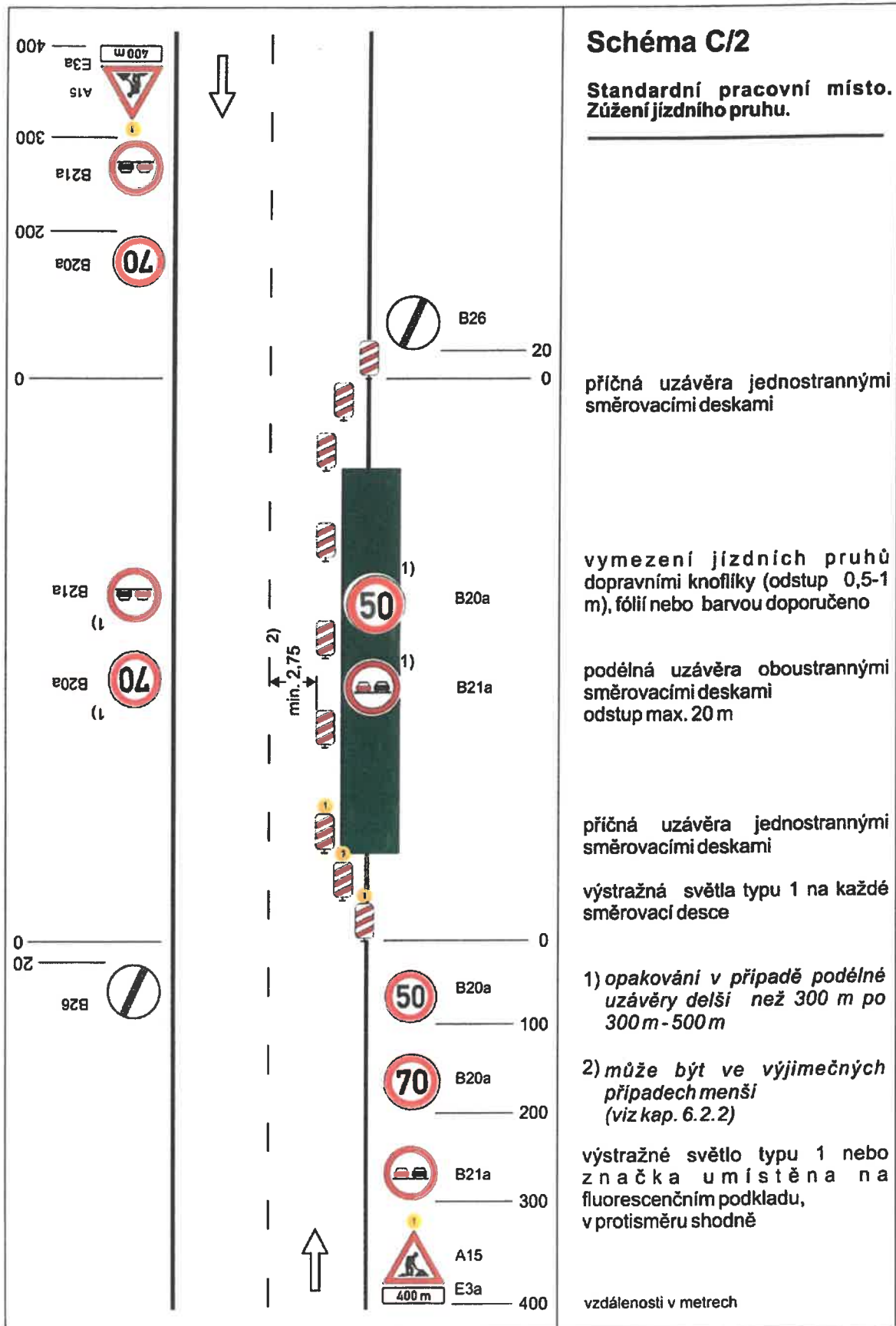
## SCHÉMA PDZ PRO PROVÁDĚNÍ ČINNOSTÍ V OBCI:

- Údržba mostů
- Údržba svodidel a zábradlí
- Údržba uličních vpustí a revizních šachet

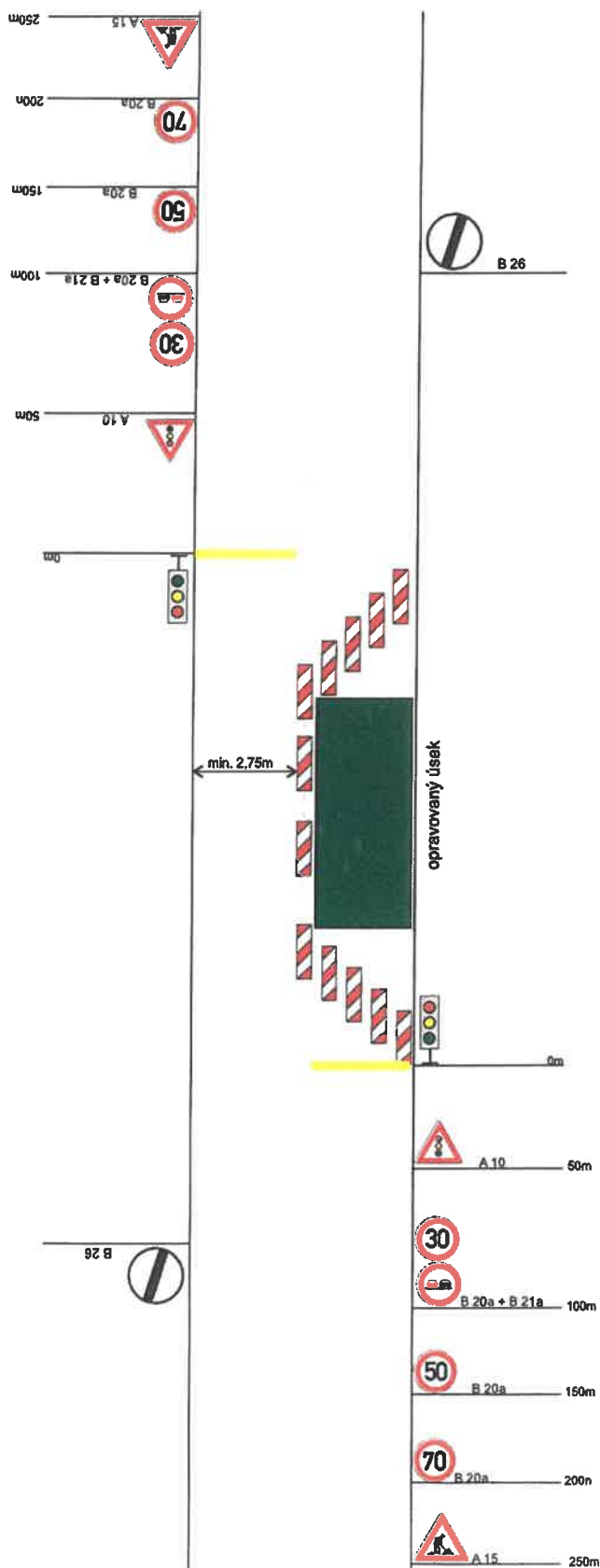


## SCHÉMA PDZ PRO PROVÁDĚNÍ ČINNOSTÍ MIMO OBEC:

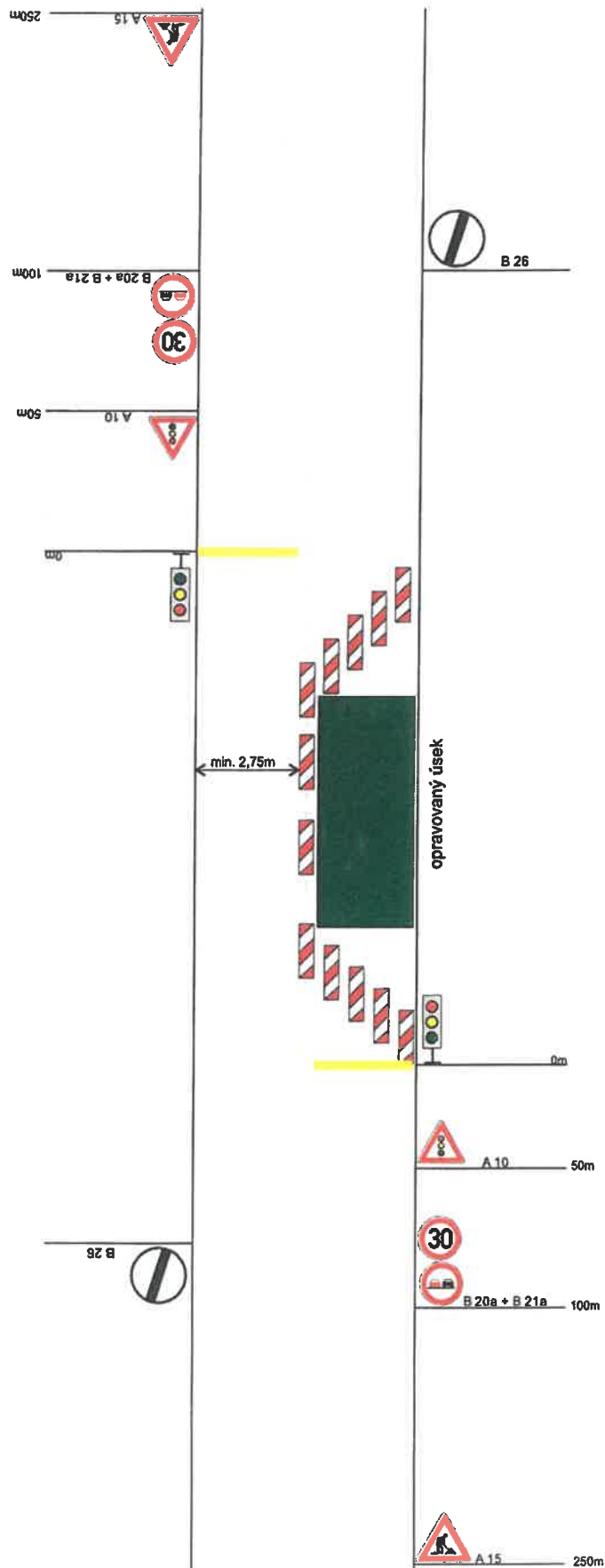
- Údržba mostů
- Údržba svodidel a zábradlí
- Údržba uličních vpustí a revizních šachet



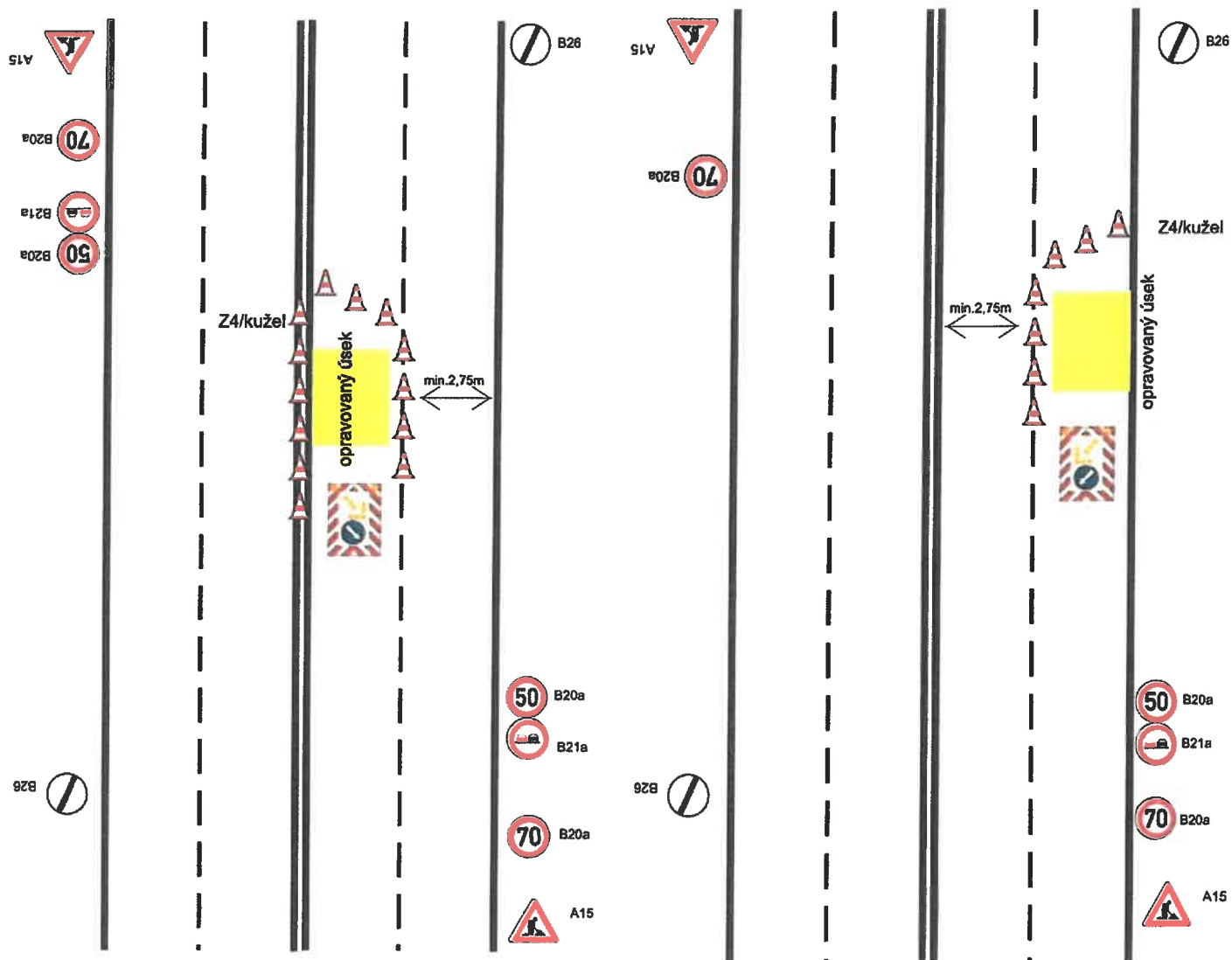
# SCHÉMA PDZ PŘI POUŽITÍ SEMAFOROVÉ SOUPRAVY, UZAVŘENÍ ČÁSTI JÍZDNÍHO PRUHU – MIMO OBEC:



# SCHÉMA PDZ PŘI POUŽITÍ SEMAFOROVÉ SOUPRAVY, UZAVŘENÍ ČÁSTI JEDNOHO JÍZDNÍHO PRUHU – V OBCI:

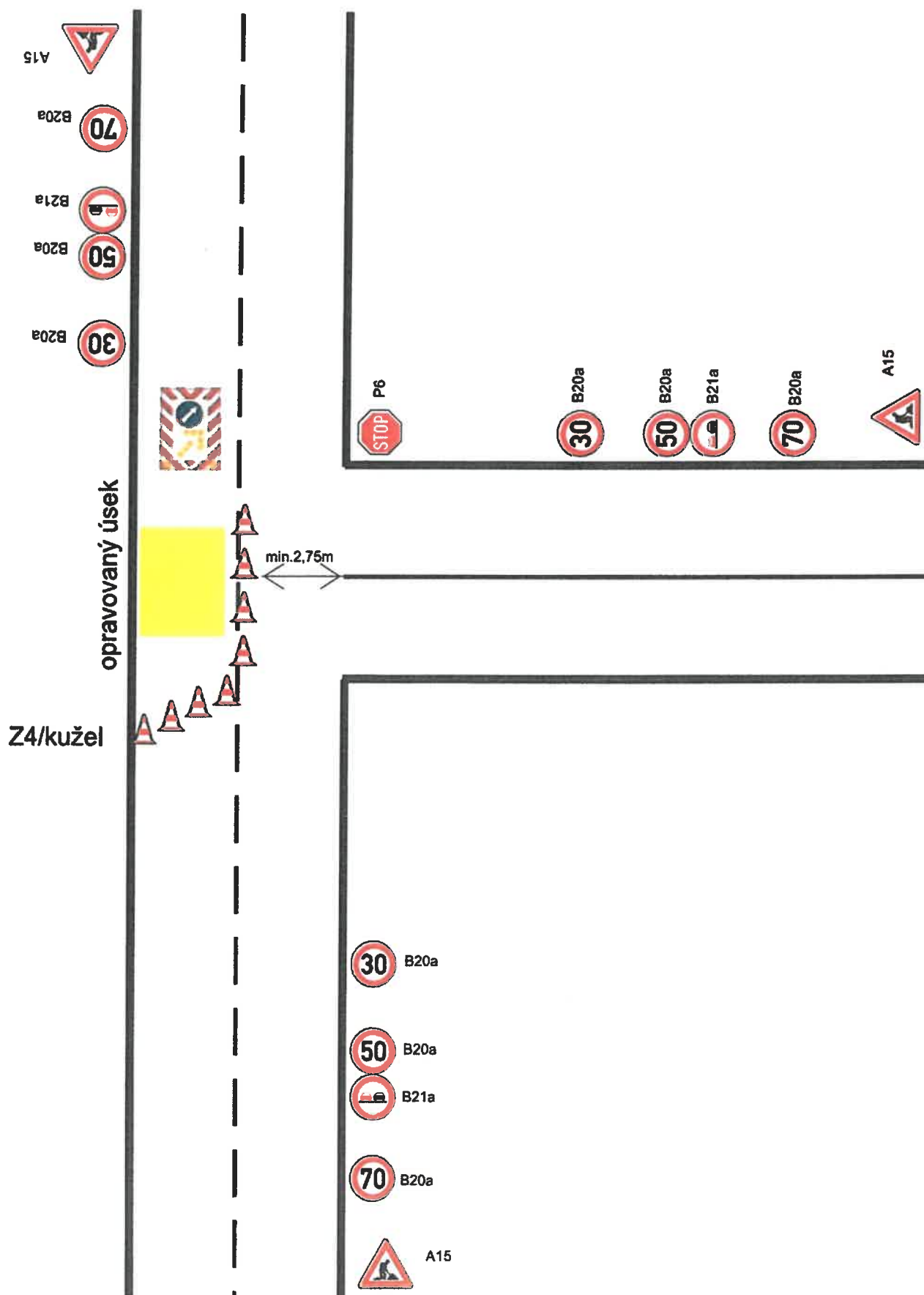


# SCHÉMA PDZ PRO UZAVŘENÍ LEVÉHO NEBO PRAVÉHO JÍZDNÍHO PRUHU NA ČTYŘPROUDOVÉ KOMUNIKACI:



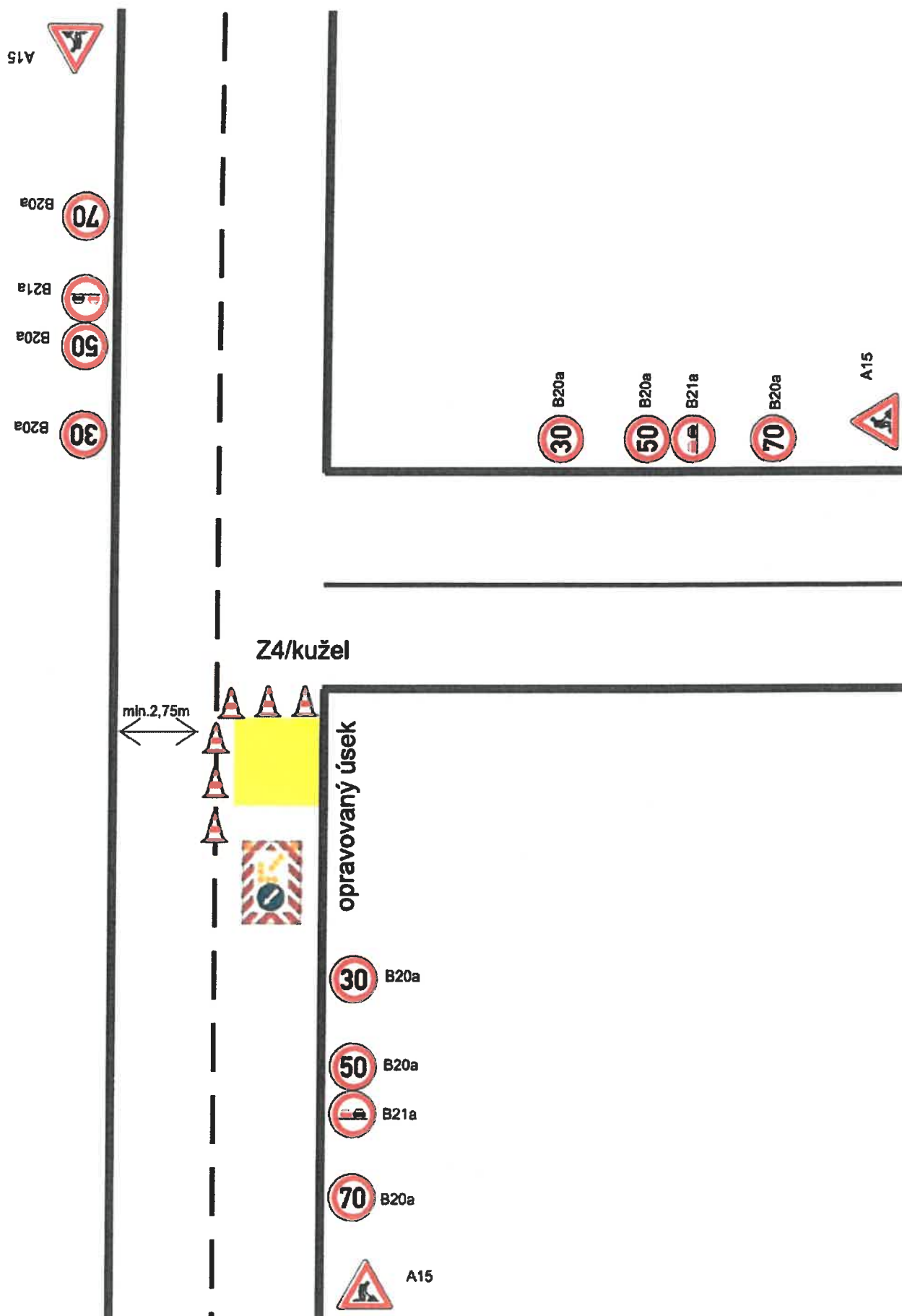


# SCHÉMA REALIZACE PDZ V MÍSTĚ KŘIŽOVATKY, MIMO OBEC:



Pozn.: V případě potřeby usměrňování provozu proškolenou osobou.

# SCHÉMA REALIZACE PDZ V MÍSTĚ KŘIŽOVATKY, MIMO OBEC:



**Pozn.:** V případě potřeby usměrňování provozu proškolenou osobou.