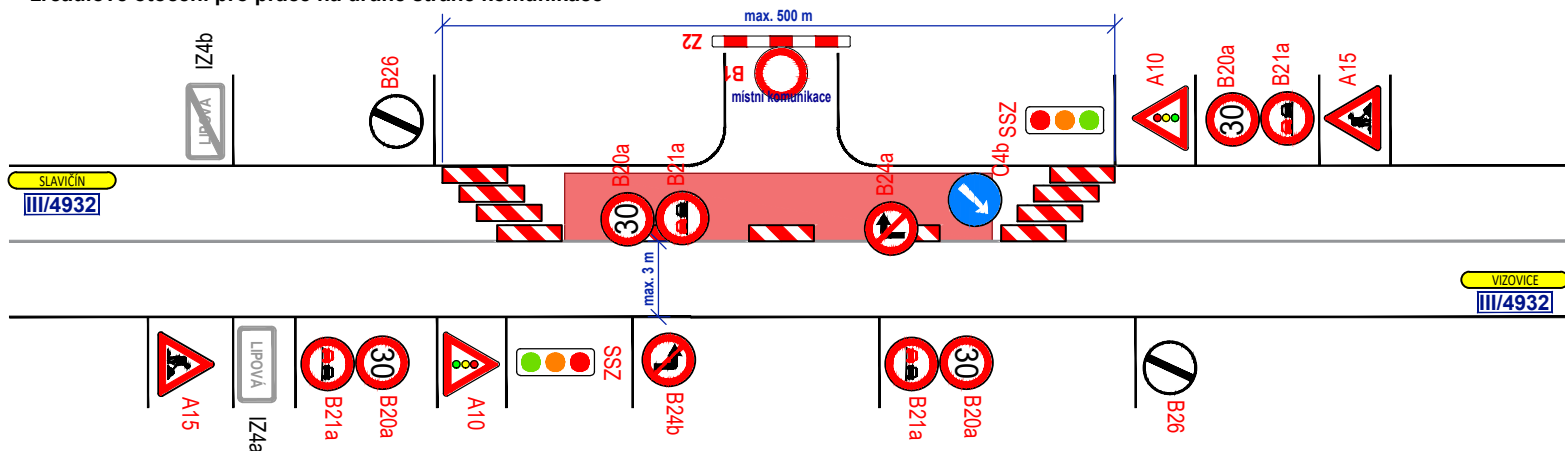


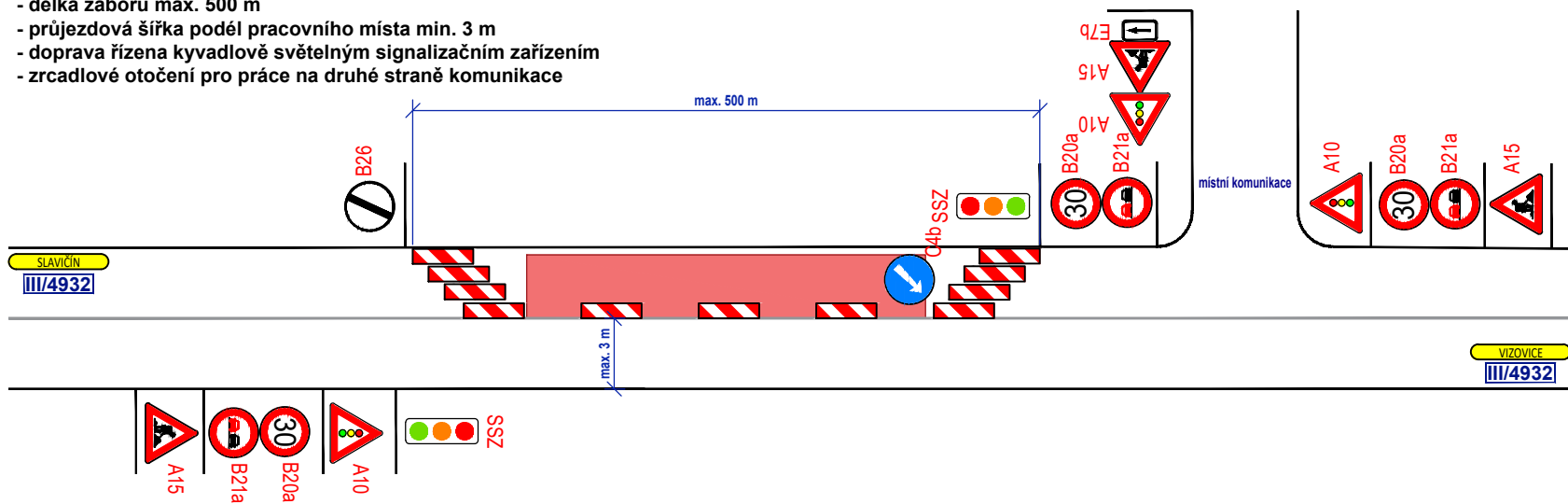
### SCHÉMA POHYBLIVÉHO PRACOVNÍHO MÍSTA

- situace v nepřehledném úseku a v místě křížení
- frézování povrchu
- délka záboru max. 500 m
- průjezdová šířka podél pracovního místa min. 3 m
- doprava řízena kyvadlově světelným signalizačním zařízením
- dotčená MK. bude uzavřena na nezbytně nutnou dobu
- zrcadlové otočení pro práce na druhé straně komunikace



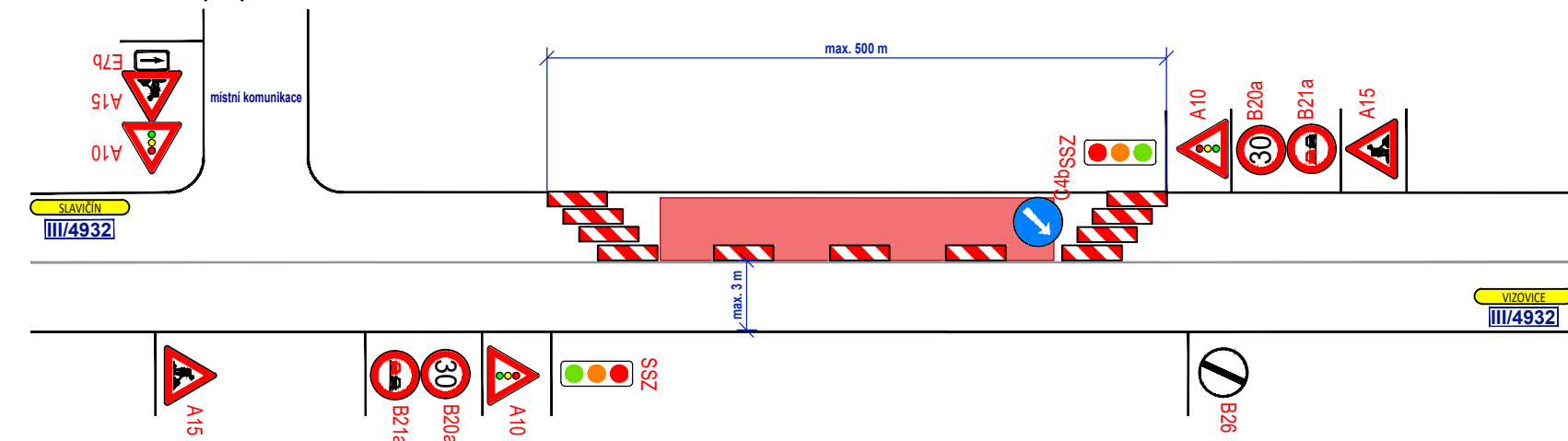
### SCHÉMA POHYBLIVÉHO PRACOVNÍHO MÍSTA

- situace v nepřehledném úseku a v místě křížení
- frézování povrchu
- délka záboru max. 500 m
- průjezdová šířka podél pracovního místa min. 3 m
- doprava řízena kyvadlově světelným signalizačním zařízením
- zrcadlové otočení pro práce na druhé straně komunikace



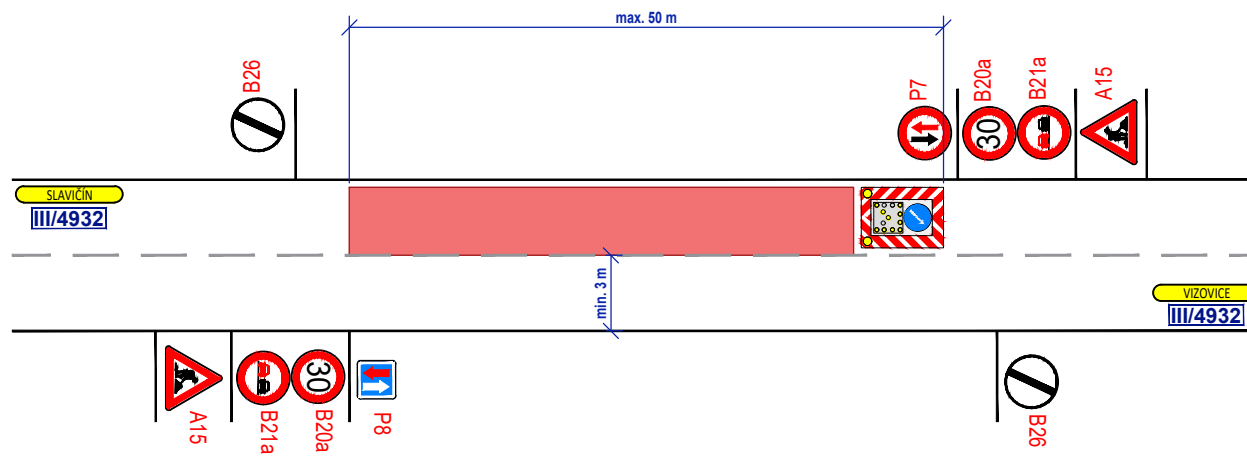
### SCHÉMA POHYBLIVÉHO PRACOVNÍHO MÍSTA

- situace v nepřehledném úseku a v místě křížení
- frézování povrchu
- délka záboru max. 500 m
- průjezdová šířka podél pracovního místa min. 3 m
- doprava řízena kyvadlově světelným signalizačním zařízením
- zrcadlové otočení pro práce na druhé straně komunikace



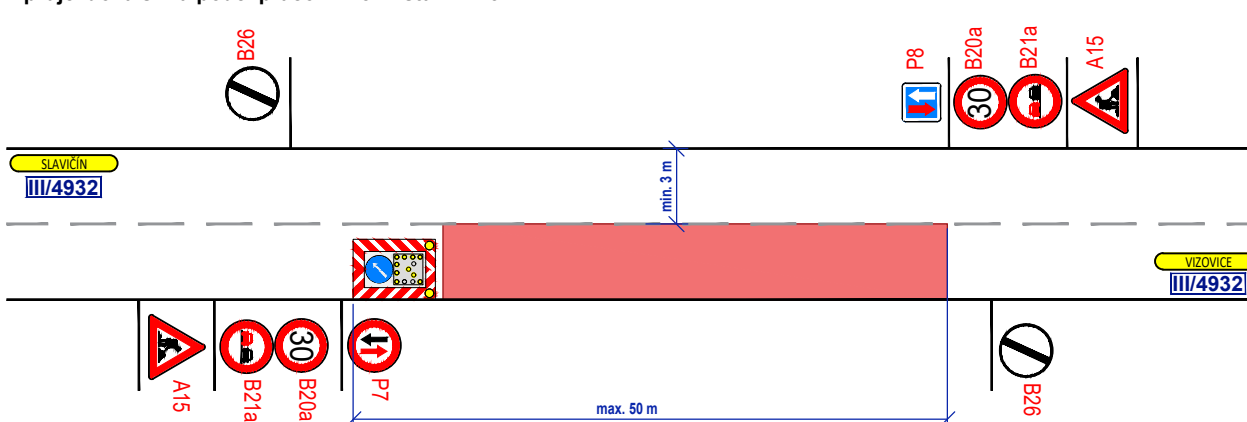
### SCHÉMA POHYBLIVÉHO PRACOVNÍHO MÍSTA

- situace na rovném, přehledném úseku
- frézování povrchu
- délka záboru max. 50 m
- průjezdová šířka podél pracovního místa min. 3 m



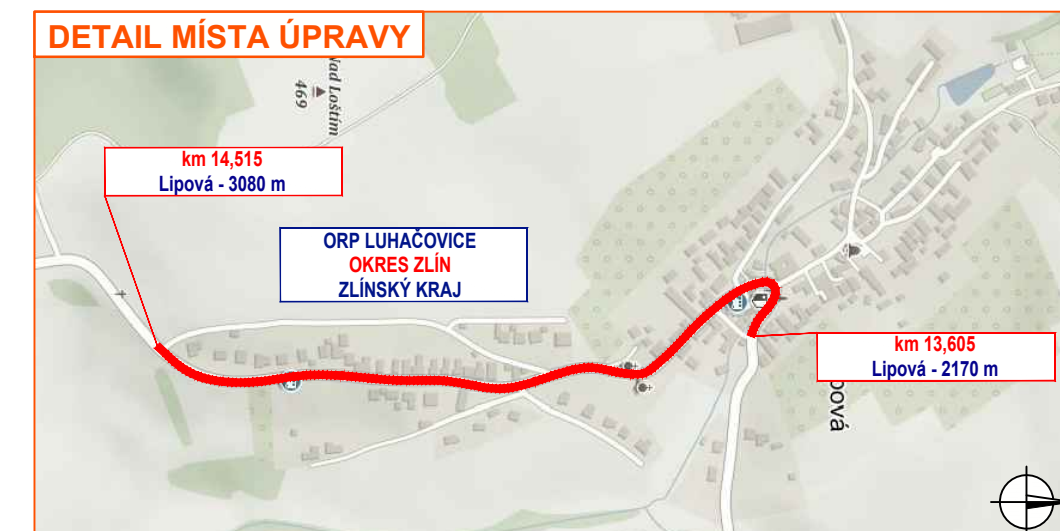
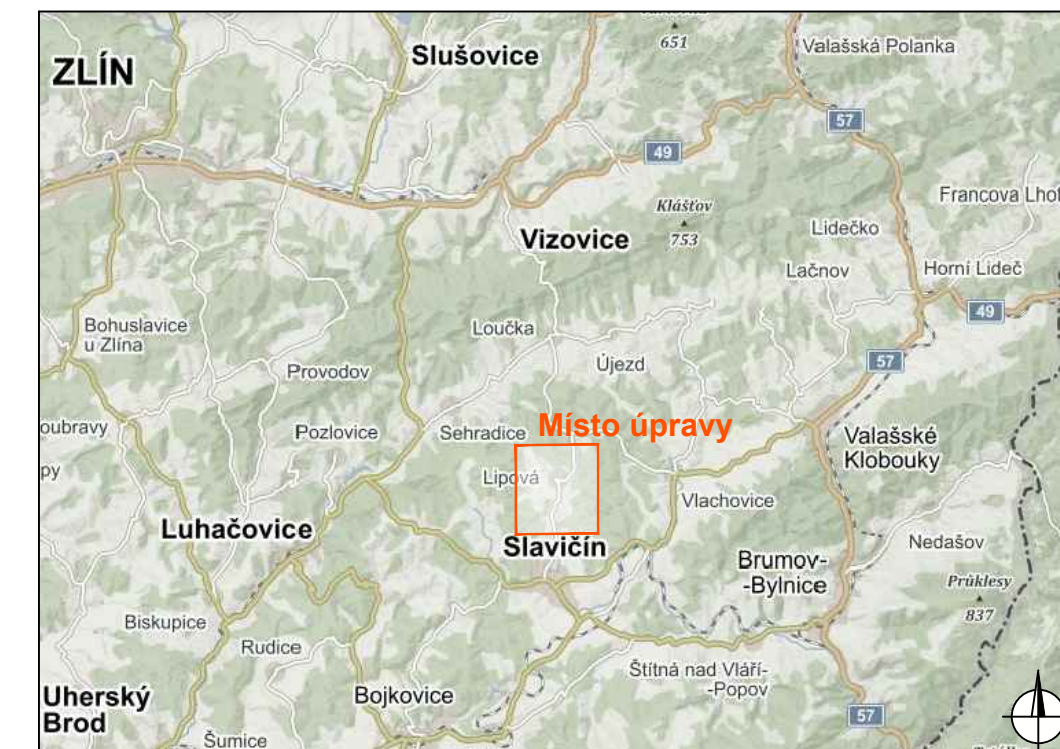
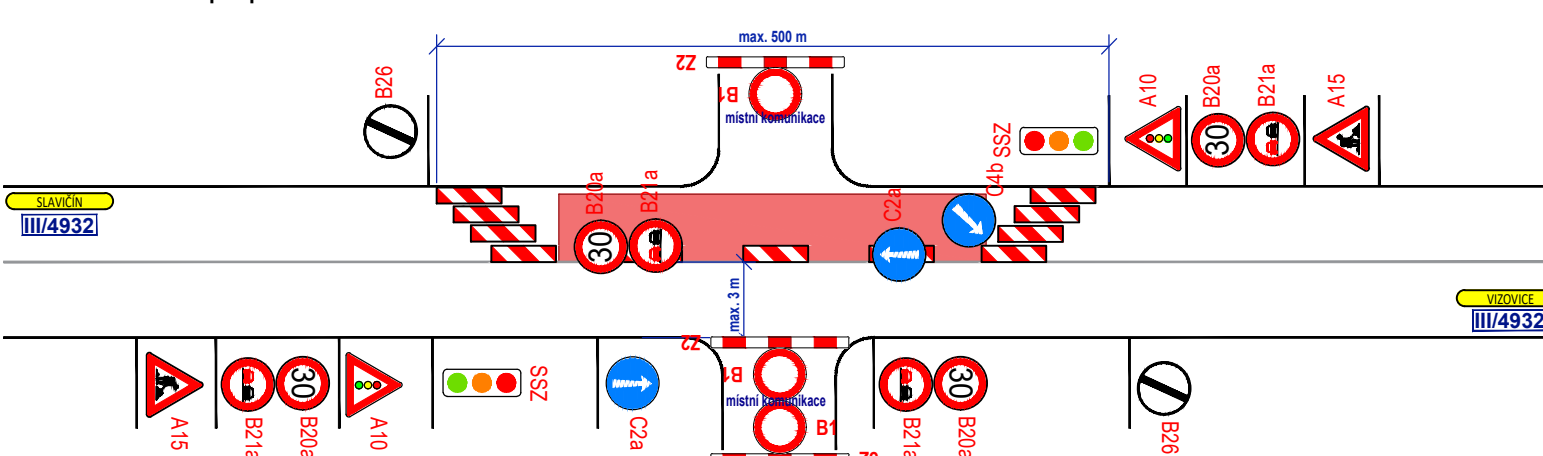
### SCHÉMA POHYBLIVÉHO PRACOVNÍHO MÍSTA

- situace na rovném, přehledném úseku
- frézování povrchu
- délka záboru max. 50 m
- průjezdová šířka podél pracovního místa min. 3 m



### SCHÉMA POHYBLIVÉHO PRACOVNÍHO MÍSTA

- situace v nepřehledném úseku a v místě křížení
- frézování povrchu
- délka záboru max. 500 m
- průjezdová šířka podél pracovního místa min. 3 m
- doprava řízena kyvadlově světelným signalizačním zařízením
- dotčená MK. bude pouze krátkodobě uzavřena (na nezbytně nutnou dobu)
- zrcadlové otočení pro práce na druhé straně komunikace



### Legenda:

- pracovní místo
- navrhované přechodné svíslé dopravní značení
- stávající svíslé dopravní značení
- zrušené/přesunutě stávající svíslé dopravní značení

Souhlasíme s přechodnou úpravou, uzavírkou, objíždnou trasou a zvláštním užíváním pozemní komunikace. V souladu s ustanovením § 36 odst. 3 zák. č. 500/2004 Sb. Správního řádu se vzdáváme práva vyjádřit se k podkladům rozhodnutí.

Dopravní značení, které bude v rozporu s přechodným dopravním značením bude dočasně zneplatněno.

VYPRACOVAL	ZAVADIL	<i>Zavadil</i>		
KONTRLOVAL	JANATA	<i>Janata</i>		
INVESTOR	ŘSZK			
ZHOTOVITEL	ŘSZK			
STAVBA	SILNICE III/4932 LIPOVÁ - SLAVIČÍN		NVB LINE s.r.o. Cukrovar 716 768 21 Kvasice www.nvblne.cz zavadil@nvblne.cz tel.: 778 973 109	
VÝKRES	DOPRAVNÉ INŽENÝRSKÁ OPATŘENÍ		DATUM	2. 5. 2023
565 X 297	- I. ETAPA - FRÉZOVÁNÍ		NAŠE ZN.	ZK-23-0204
PŘECHODNÁ ÚPRAVA PROVOZU				